



The
FUME
BODRUM

DENİZDEN GELENE, DENİZİ SEVENE *THE FUME*

Denizin Kalbinden Bir Hikaye, The Fume

Deniz, yalnızca bir manzara değildir. Bazen bir fısıltı, bazen bir davet, bazen de insanın içindeki zamanı yavaşlatan kadim bir hikâyedir.

Sabah ilk ışıkla mavinin ton değiştirdiği o anlarda, gün batımında ufuk çizgisinin altına usulca süzülen güneşte, deniz hep oradadır. Sessiz, derin ve zamansız. The Fume, bu zamansız maviliğin adını taşır.

Denizden ilham alan, denizle yaşayan, denizi hayatın merkezine alan bir yaşam tarzıdır.

Burada dalgalar yalnızca kıyıya değil, yaşama da dokunur ve Bodrum'un en özel anları, artık tek bir adresle anılır.

Bodrum'da Yaşam

Bodrum, yalnızca bir destinasyon değil; zamanın yavaşladığı, doğanın ve yaşamın dengede olduğu bir hissin adıdır.

Gün, denizin mavisiyle başlar; güneş, ufukta ağır ağır yerini akşamın dinginliğine bırakır.

Her an, sade ama derin bir yaşamın parçasıdır. Burada hayat, hızdan değil huzurdan beslenir.

Kalabalıktan uzak, doğaya yakın; gösterişten uzak, özüne yakın bir yaşam... Bodrum'da yaşamak, aslında kendine geri dönmektir.



BODRUM'UN EN ZARİF KOORDİNATI



The Fume, Bodrum'un tüm dünyaca bilinen enerjisini, zarafetin en yüksek haliyle buluşturuyor.

Eşsiz doğası ve prestijli lokasyonu ile kentin en özel noktalarından birinde yükselen The Fume; sadece bir ev değil, Bodrum'un seçkin ruhuna açılan ayrıcalıklı bir kapı sunuyor.

Şehrin karmaşasından uzak ama aynı zamanda Bodrum hayatının tam merkezinde bir hayat sunuyor.

GÜLLÜK ZAMANSIZ BİR KIYI

The Fume, Bodrum'un saklı kalmış kıyılarından biri olan Güllük'te konumlanır.

Antik çağlardan bu yana yaşamın kesintisiz sürdüğü bu topraklar, bugün hâlâ o yalın ve sahici ruhunu korur.

Bir zamanların sakin balıkçı kasabası olan Güllük; denizle kurduğu güçlü bağ, dingin atmosferi ve doğal dokusuyla ayrıcalıklı bir yaşam sunar.

Kalabalığın uzağında, doğanın ritmiyle şekillenen bu kıyıda, hayat daha sade, daha gerçek ve daha derindir.



BODRUM GÜLLÜK

Konum ve Ulaşım

Milas-Bodrum Havalimanı'na yaklaşık 8 km'lik uzaklığıyla ulaşımı oldukça kolaydır. Bodrum merkeze ise yaklaşık 35-40 dakika mesafededir.

Değerlenme

Bodrum'un hareketli bölgeleri yoğunlaşırken, Güllük sakinliğiyle öne çıkan yeni bir değer haline geliyor.

Tarihi Geçmiş

Bizans döneminden gelen kaynaklarda balıkçı kasabası olarak tasvir edilen Güllük'ün tarihi yüzyıllar öncesine uzanır.

Yaşam ve Sosyal Hayat

Sahil şeridinde balık restoranları, kafeler ve çay bahçeleri bulunur. Hem küçük bir balıkçı köyü atmosferini korur hem de modern ihtiyaçları karşılar.

Atmosfer

Bodrum'un yoğunluğundan yorulanların tercih ettiği, sakin ve huzurlu bir yaşam tarzı sunar.

DOĞANIN
EN GÜZEL
HEDİYESİ



Güllük'ün en özel ayrıcalıklarından biri,
Tuzla Kuş Cenneti'ne olan yakınlığıdır.

Flamingoların gökyüzünü renklendirdiği
bu eşsiz ekosistem, yaşamın doğal akışına
zarif bir dokunuş katar.

Doğanın bu sakin ve büyüleyici hali,
The Fume'da hayatın ayrılmaz bir
parçasına dönüşür.



MESAFELER



Bodrum-Milas Havaalanı
14 dk



Bodrum Merkez
40 dk



Flamingo Kuş Cenneti
20 dk



Bodrum Marina
45 dk



Bargilya Antik Kenti
25 dk



Bodrum Devlet Hastanesi
40 dk



Lujo Hotel
30 dk



Midtown AVM
50 dk



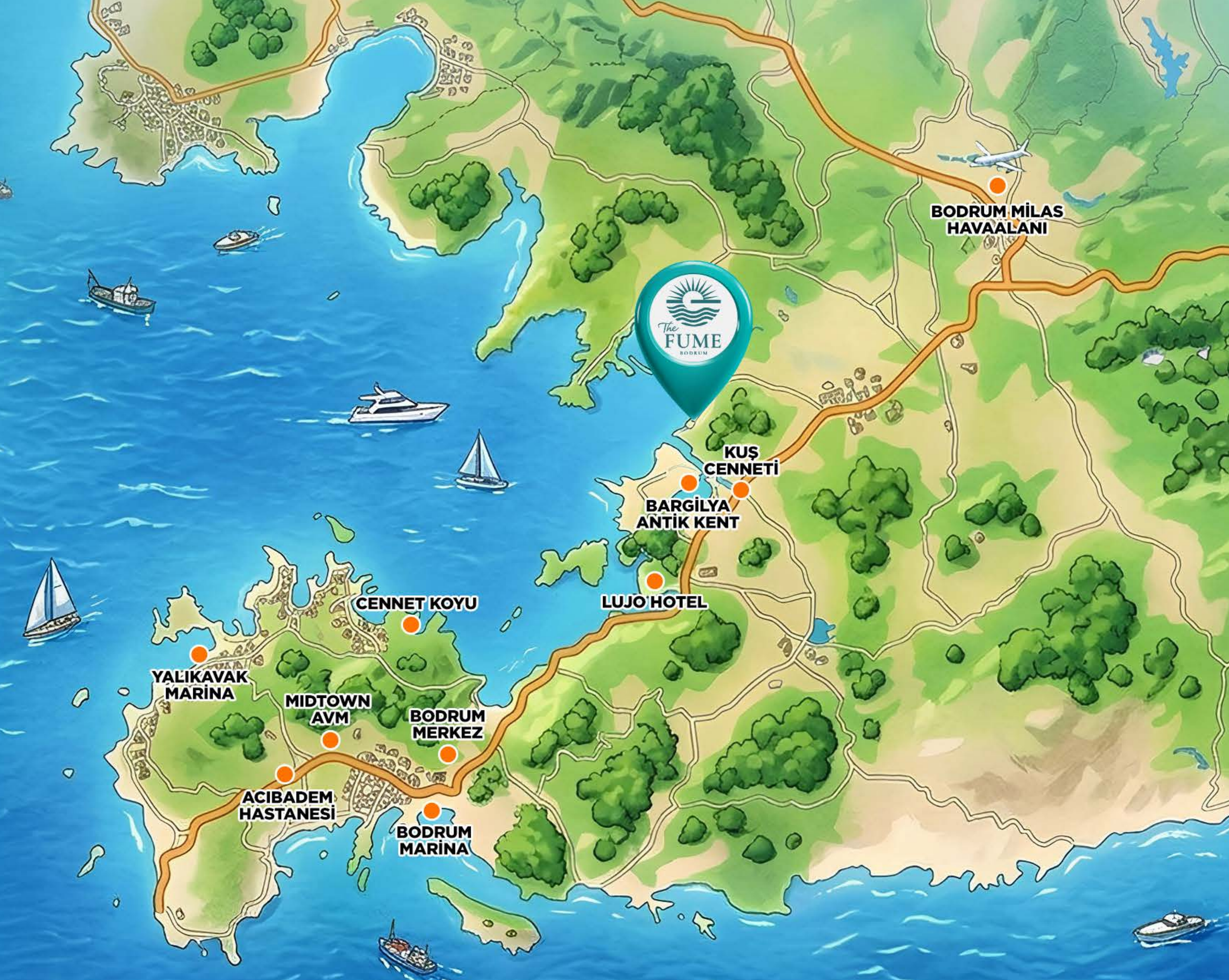
Güllük Marina
5 dk

Acıbadem Bodrum Hastanesi
50 dk

Titanic Deluxe Hotel
30 dk

Mandarin Oriental
50 dk

Yalıkavak Marina
50 dk





MİMARİ VE TOPOGRAFYANIN KUSURSUZ DANSI



Kesintisiz Deniz Manzarası

The Fume'da her detay, doğayla uyum içinde tasarlandı.

Villalar, birbirinin deniz manzarasını kesmeyecek ve gün ışığını engellemeyecek şekilde konumlandırıldı. Böylece her yaşam alanı ve her oda, deniz manzarasıyla kesintisiz bir bağ kuruyor.

Arazinin doğal eğimi, The Fume'de estetik bir avantaja dönüşüyor.

Akıllıca kurgulanan mimari yerleşim sayesinde kot farkları, manzara sürekliliğini ve mekânsal derinliği bir üst seviyeye taşıyor.

Her odadan görülen deniz manzarası, yaşamın merkezine yerleşen bir deneyime dönüşüyor.

Geniş açıklıklar, ferah hacimler ve doğal ışığı içeri davet eden planlama anlayışıyla, yaşam alanları günün her anında nefes alır.

Her villa, yalnızca kendi sınırları içinde değil; çevresiyle birlikte var olan bir bütünün parçasıdır.



KİŞİYE ÖZEL GİZLİ BİR DÜNYA

Özel Havuzlu Villalar, Mahrem Bahçeler

Kişiyeye özel ayrıcalıklar, The Fume'de standartların ötesine geçiyor.

Tamamı özel havuzlu 68 adet seçkin birimden oluşan projede, mahremiyet en yüksek önceliktir.

Size özel havuzunuzun serinliğinde ve bahçenizin yeşilliğinde, sadece size ait olan o sessiz anların keyfini, maksimum konfor ve zarafetle çıkarırsınız.





HER AKŞAM BİR GÖRSEL ŞÖLEN

Gün Batımı Deneyimi

Bodrum'un o meşhur, "eşsiz" olarak nitelendirilen gün batımı; The Fume'nin görsel imzasını oluşturuyor.

Gökyüzünün turuncudan mora evrildiği o büyülü dakikalar, büyük bir keyifle izleyeceğiniz görsel şölene dönüşüyor.

Günün vedası, burada en asil haliyle yaşanıyor.



NEFES ALAN MEKANLAR



Ferah, Açık ve Geçirgen Planlama

The Fume'de villa yoğunluğu, ruhunuzu dinlendirecek bir dengeyle kurgulandı.

Geniş teraslar, yüksek tavanlar ve geçirgen planlama sayesinde dış dünya ile iç mekân arasındaki sınırlar keskinliğini kaybediyor.

Ferahlık hissinin her odada hissedildiği evler, size sadece bir konut değil, nefes alan bir yaşam alanı vadediyor.



DOĞANIN KALBİNDE RAFİNE BİR LÜKS

Ayrıcalıklı Yaşam

Deniz, güneş, toprak ve mimari...

The Fume'de tüm bileşenler tek bir amaç için birleşti:

Size yüksek konforlu ve huzur dolu bir yaşam deneyimi sunmak.

Doğayla bütünleşen, sessizliğin lüksle harmanlandığı bu özel yaşam, Bodrum'u en rafine haliyle yaşamak isteyenler için tasarlandı.





Vaziyet *PLANI*

Bodrum'un
en ayrıcalıklı dünyası

THE FUME





Kat
PLANLARI





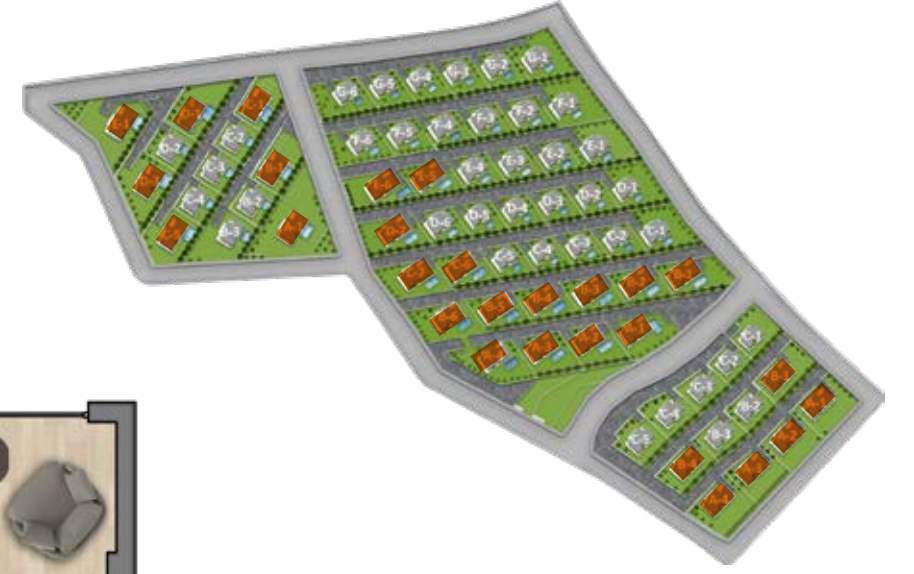
GİRİŞ KAT

4+1

Brüt Alan: 259 m²

Net Alan: 185,26 m²

Salon	: 51,29 m ²
Mutfak	: 18,64 m ²
Antre	: 13,39 m ²
WC	: 4,17 m ²
Depo	: 2,27 m ²



ÜST KAT

Ebeveyn Odası	: 24,11 m ²	Ebeveyn Banyosu	: 5,86 m ²
Misafir Odası	: 16,43 m ²	Misafir Banyosu	: 4,64 m ²
Çocuk Odası 1	: 13,12 m ²	Genel Banyo	: 4,40 m ²
Çocuk Odası 2	: 12,89 m ²	Galeri Boşluğu	: 7,00 m ²
Gece Holü + Hol	: 14,05 m ²	Balkon	: 12,90 m ²



GİRİŞ KAT

3+1

Brüt Alan: 225,87 m²

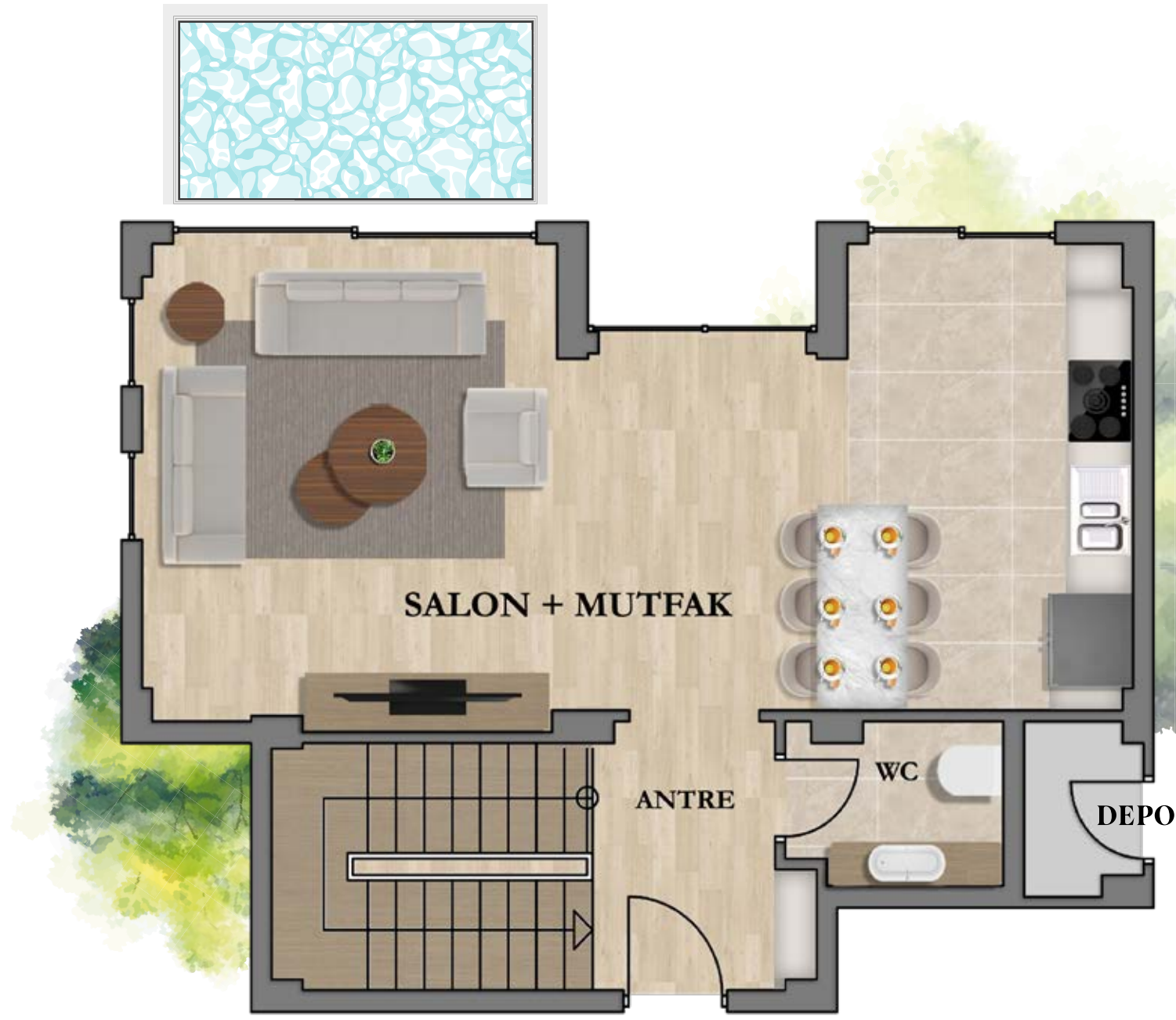
Net Alan: 155,45 m²

Salon	: 43,33 m ²
Mutfak	: 18,31 m ²
Antre	: 13,13 m ²
WC	: 3,93 m ²
Depo	: 2,06 m ²



ÜST KAT

Ebeveyn Odası	: 23,96 m ²	Ebeveyn Banyosu	: 5,28 m ²
Çocuk Odası 1	: 12,17 m ²	Genel Banyo	: 5,95 m ²
Çocuk Odası 2	: 12,39 m ²	Galeri Boşluğu	: 7,00 m ²
Gece Holü + Hol	: 14,94 m ²	Balkon	: 8,80 m ²



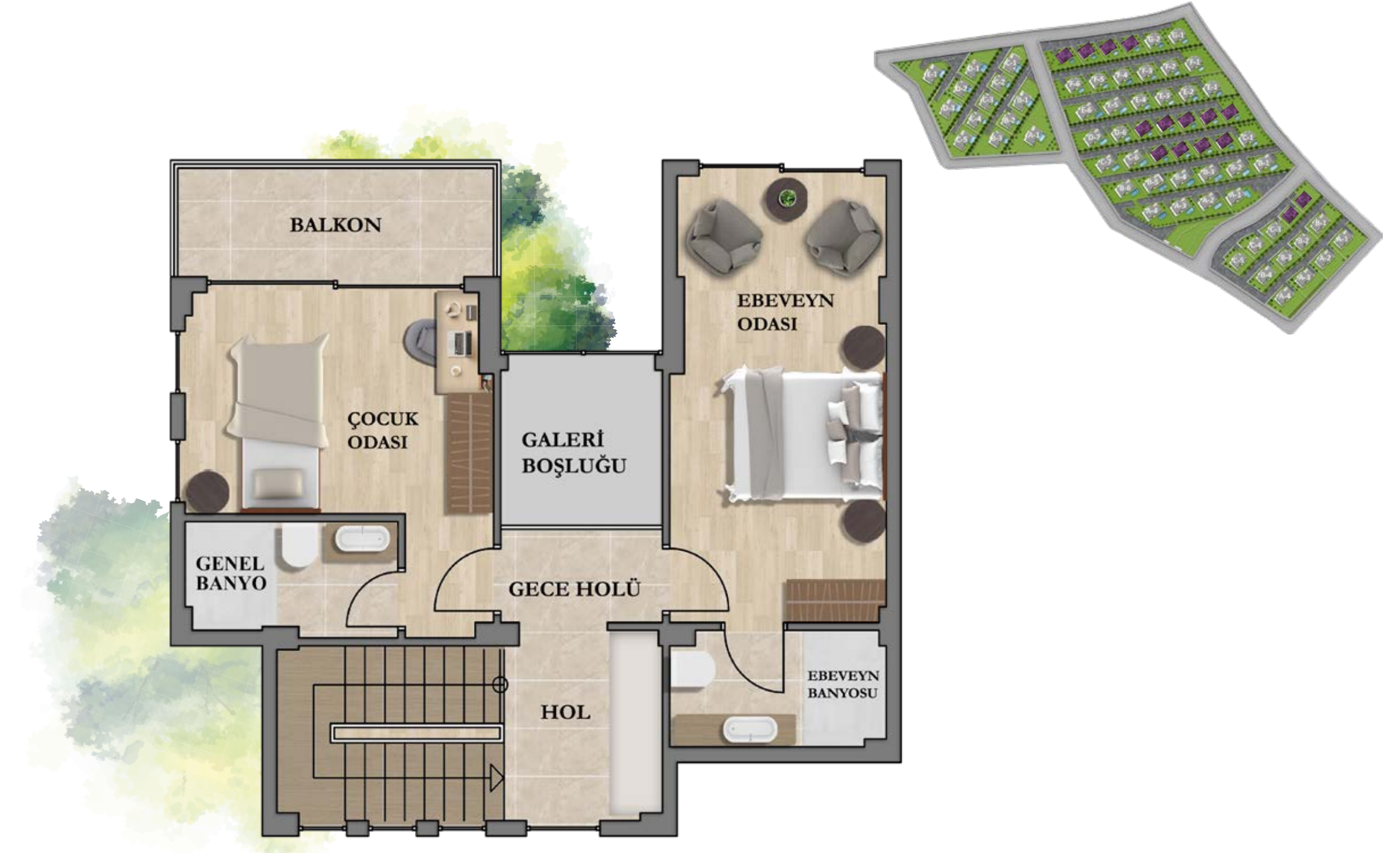
GİRİŞ KAT

2+1

Brüt Alan: 176,12 m²

Net Alan: 119,5 m²

Salon+Mutfak	: 44,66 m ²
Antre	: 13,08 m ²
WC	: 3,49 m ²
Depo	: 2,53 m ²



ÜST KAT

Ebeveyn Odası	: 19,52 m ²	Ebeveyn Banyosu	: 5,37 m ²
Çocuk Odası	: 16,12 m ²	Genel Banyo	: 5,24 m ²
Gece Holü + Hol	: 9,49 m ²	Galeri Boşluğu	: 4,80 m ²
		Balkon	: 6,75 m ²





Görseller tanıtım amaçlı olup bağlayıcı değildir.
Yatırımcı, projede ve görsellerde teknik açıdan gerekli gördüğü
her türlü değişikliği yapma hakkını saklı tutar.

Güllük Mahallesi, Sıralı Caddesi 541. Sokak
Milas, Bodrum, Muğla **T:** 0 (533) 052 45 56

